

## « Un nouvel élan pour une nouvelle région Hauts-de-France »

Certains d'entre vous me connaissent bien pour m'avoir accueilli dans leur centre équestre ou rencontré sur les terrains de compétition de toutes disciplines...

D'autres, ne me connaissent pas encore et nous aurons sûrement le plaisir de nous connaître prochainement.



### Mon expérience et mon engagement

Après avoir créé et dirigé un poney-club (1977/1989) à Villeneuve d'Ascq, je me suis engagée depuis de nombreuses années partout où je pensais pouvoir être utile pour l'équitation et pour le sport : Délégation Régionale et Nationale à l'Equitation sur Poneys, FFE, Groupement Hippique National, Comité Régional Olympique et Sportif.

Depuis 2009, j'ai assuré la présidence du Comité Régional d'Equitation du Nord-Pas de Calais, avec la volonté de travailler en équipe (Comité Directeur, Commissions, Partenaires...), d'orienter nos dépenses vers le soutien aux clubs, vers le développement de toutes les disciplines équestres et de rester proche du « terrain », en liaison avec les autres organes déconcentrés de la FFE.

### M'investir une nouvelle fois

Fortes des compétences acquises depuis plus de 40 ans dans les structures équestres diverses, je souhaite m'investir une nouvelle fois pour aider à la réussite de la fusion entre le Nord-Pas de Calais et la Picardie.

Sans sacrifier les actions positives menées antérieurement par les uns et les autres mais pour travailler avec une équipe représentative et au contact de l'ensemble du territoire et des diverses activités équestres et dans le souci de concilier au mieux les intérêts des clubs et de leurs dirigeants, des organisateurs de compétition, des cavaliers.

### Votre confiance

Je vous demande votre confiance et je m'engage à respecter et faire respecter les statuts de notre nouveau comité régional d'équitation, les fondamentaux du programme proposé et les principes qui ont toujours été les miens : honnêteté, transparence, et convivialité.

**Edith CUEVELIER**

| 4 Priorités                | 4 principes  | 4 engagements  | 4 atouts  |
|----------------------------|--------------|--|---|
| Une fusion gagnant/gagnant | Equité       | Réorganisation dans la sérénité et la convivialité                     | Equipe issue de tous les départements de la région  |
| De nouveaux projets        | Utilité      | Transparence   | Equipe diversifiée                                  |
| Gestion équilibrée         | Convivialité | Relations avec les partenaires institutionnels                         | Equipe motivée par toutes les disciplines équestres |
| Toujours plus de services  | Créativité   | Partenariat avec le CRTE, les CDE, les CDTE et toute la filière équine | Equipe unie autour du programme                     |

**Avec Edith Cuvelier et son équipe,  
donnez au Comité Régional d'Equitation  
Hauts-de-France les moyens de la réussite.**

**Une équipe venant de l'ensemble du territoire, forte de compétences diverses et prête à se mettre au service du développement de toutes les activités équestres, en partenariat avec les commissions, les organes déconcentrés**



**Jeannine BEGARD**

Membre sortant du comité Directeur du CRE Nord Pas de Calais. Licenciée dans le 62. Juge de dressage officiant dans de nombreux concours sur tout le territoire des Hauts de France. «Jeune retraitée», prête à mettre son temps, son énergie et ses compétences au service de l'Equitation et en particulier du Dressage



**Francis BOITTE**

Président des Ateliers du Val de Selle à Conty (80), Centre d'Aide par le Travail (devenu maintenant ESAT) devenu aussi Pony Club, Ecole d'Attelage, Centre de Tourisme Equestre et organisme de Formation au BPJEPS. Participera à l'ouverture de notre CRE vers les personnes en situation d'handicap.



**Thierry BON**

Agriculteur et dirigeant d'une structure Equestre Agréée, située dans le 62, près de Hardelot, tournée vers l'Equitation d'Extérieur, l'Attelage et L'Ethologie. Participe avec la FDSEA du 62, à renforcer l'intégration du monde équestre avec l'Agriculture. Licencié tourisme



**Anne Violaine BRISOU**

Compétitrice de Haut niveau en Attelage et engagée régulièrement dans des CAI 3\* 1 cheval, installée dans le 60. Vétérinaire International pour le CCE, le CSO, le Dressage et l'Attelage. Membre sortant du comité Directeur du CRE de Picardie, en charge de l'attelage.



**Marine DESSE CARMIGNAC**

BPJEPS et Cavalière de compétition en CSO. Déléguée auprès du CDE 02. Jeune dirigeante de Pony Valor à Hirson (02). Cette structure, en partenariat avec Equivalor (géré par Olivia Desse Carmignac) et l'Etrier de Sainte Catherine (présidé par Mr Hervé Desse Carmignac) bénéficie de très belles installations.



**Sarah CHILOUP**

Licenciée tourisme dans le 59 et Baliseur fédéral. Souhaite s'investir dans le développement des activités de Tourisme, au service de tous les cavaliers, et plus particulièrement pour le balisage et la défense des itinéraires équestres



**Alain COEUGNIET**

Président sortant du CRE de Picardie, et membre du Conseil des Chevaux. Licencié dans le 02 et juge National élite en CSO. Ses nombreuses activités professionnelles et associatives lui permettent de défendre les valeurs de l'Equitation auprès des représentants de l'Etat et des collectivités territoriales.



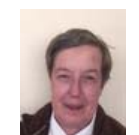
**Stéphanie DANO**

BEES 1 et DESJEPS en CSO, responsable de la formation du BPJEPS au Cercle Hippique de Compiègne (60). Cavalière de CSO, qui se tourne de plus en plus vers le Hunter et souhaite développer cette discipline sur l'ensemble du territoire des Hauts de France. Déléguée auprès du CDE 60.



**Jean Pierre DEBREU**

Licencié tourisme dans le 62, il s'est depuis longtemps investi dans les instances dirigeantes du CDTE 62 et est aujourd'hui le Président sortant du CRTE Nord-Pas de Calais. Organisateur de rallyes, il connaît bien les questions liées à la défense des itinéraires, et au développement des hébergements. Un des principaux acteurs du tracé de la Route d'Artagnan dans le 59 et le 62



**Nicole DELAHOUSSE**

Présidente depuis de très nombreuses années d'une Association de Cavaliers jumelée au Pony club de Villeneuve d'Ascq (59). Spécialiste en dressage et surtout en Carrousel (nombreux podiums au Generali Open de France Ponys)



**Didier DELSART**

Vice Président sortant du CRE Nord Pas de Calais. Dirigeant d'un Pony Club à Gouy Servins (62). Organisateur de concours d'Endurance et d'Equifun. Expert fédéral en Equifun. A participé ces dernières années au développement d'abord du Trot à Pony puis des activités de « Spectacle Equestre ». Délégué auprès du CDE 62



### **Laurence DUPONT**

Présidente du Poney Club des Trois Dés à Ronchin (59). Juge National Elite et chef de piste en Pony Games. Organisatrice de concours de Pony Games en Indoor, comme d'autres disciplines : CSO, Dressage, Horse Ball.



### **Bernadette HENQUENET.**

Licenciée dans le 59, BEES 2 et surtout passionnée par la voltige. Juge de la discipline et responsable de la commission au sein du CRE Nord Pas de Calais depuis sa création. Représentante du «banc » des salariés à la CPRE-EE des Hauts de France et à ce titre membre désigné des Jurys d'action BPJEPS et DEJEPS. Déléguée auprès du CDE 59



### **Pascal HENRY**

Dirigeant d'un centre équestres dans le 60, et membre sortant du CRE de PICARDIE, a un club à La Neuville en Hez (60). BEES 2, expert fédéral de CSO, a contribué à former de nombreux cavaliers de compétition Poney et des entraîneurs compétents en la matière. Impliqué dans le domaine de la formation continue pour dirigeants.



### **Bruno LELEU**

Dirigeant associatif d'un club situé à la Capelle les Boulogne (62) depuis presque 20 ans, club qui remporte chaque année de brillants résultats à l'Open Generali Clubs. Le CRE Nord-Pas de Calais y a installé un « plateau » de formation au BPJEPS. Retraité de la CCI de Boulogne sur Mer, a été aussi antérieurement membre du Comité Directeur du CDE 62 durant deux mandats.



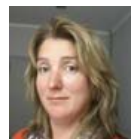
### **Martine LEVEQUE**

Présidente de l'Association des Cavaliers d'Endurance Equestre Réunis de Picardie (CEERP), située dans le 02, et responsable de l'Endurance au CRE de Picardie. Licenciée de Tourisme Equestre, elle sera un lien entre les acteurs du Tourisme et de l'Endurance



### **Rebecca PAVY**

BEES 1 et cavalière de dressage. Cogérante depuis 11 ans du centre équestre Cavalcade au Crotoy (80) où elle y a développé de nombreuses compétences pour diversifier les produits proposés à la clientèle : juge en Tir à l'Arc, Equifun et Equitation Western. Entraîne des équipes de voltige. Participe aux jurys du BPJEPS auprès de la DRJSCS.



### **Pascaline PERTUSA**

Licenciée dans le 59 et membre sortant du CRE Nord-Pas de Calais, BEES 1. Juge National de CCE. Aujourd'hui auto-entrepreneur. A contribué au renouveau de la discipline dans la région, connaît aussi bien l' (ex)Nord Pas de Calais que l'(ex) Picardie par son écoute attentive des besoins et souhaits des cavaliers, des organisateurs et des officiels de compétition



### **Catherine LAPERE**

Membre sortant du CRE de PICARDIE au titre du Tourisme Equestre, en tant qu'Accompagnatrice de Tourisme Equestre. Licenciée à la Ferme Equestre de « l'Entre Deux Prés » à Demuin (80) Responsable du TREC au CRE de Picardie, elle officie régulièrement sur les concours comme juge et chef de piste. Déléguée auprès du CDE 80



### **Monique MARINI**

Organisatrice du CDI de Compiègne (60), concours qui a atteint le plus haut niveau : le « cinq étoiles » Coupe des Nations, elle regroupe autour d'elle une équipe de passionnés, aussi bien professionnels que bénévoles et sait attirer des sponsors dans ce qui est une des plus belles structures d'accueil des Hauts de France pour notre sport : le Stade Equestre du Grand Parc



### **Thierry PONTHEU**

Président du Poney club de Courcelles à Fonsomme dans le 02, à la fois Poney club et Ecurie de propriétaires. Organise aussi des stages et randonnées à la mer. et surtout des sorties en compétition : Benjamin et Thomas Ponthieu sont bien connus sur les terrains de CSO.



### **Jean-Pierre TATINCLOUX**

Licencié dans le 59 et membre sortant du CRE Nord-Pas de Calais, BEES 1. A dirigé de nombreuses années des centres équestres à Dechy et à Marcq en Baroeul (59). Père d'un cavalier médaillé d'or dans l'équipe de France de Horse Ball au Championnat du Monde en 2016, il accompagne aujourd'hui la discipline du Horse Ball et souhaite aider à son développement en attirant de nouveaux clubs.



### **Sylvie VIVET**

Dirigeante d'un Poney Club à Roye sur Matz dans le 60, BEES 1 et BFE2 . Développe de nombreuses activités pour fidéliser sa clientèle (des sorties en compétition aux stages de vacances à Lamotte Beuvron) et répondre au souhait de loisirs en famille.

# Le Programme

## Structurer le NOUVEAU TERRITOIRE

- ✓ **Définir le rôle des commissions**
- ✓ **Établir et coordonner les calendriers** de compétitions
- ✓ **Promouvoir des circuits ou challenges** départementaux et régionaux
- ✓ Former les bénévoles **Officiels de compétition**, favoriser leur mobilité et leur cursus
- ✓ Favoriser le **rapprochement** entre les clubs et le Tourisme équestre, organiser challenges et randonnées multi sport
- ✓ Soutenir et valoriser les actions en faveur du maintien des **chemins de randonnée**.
- ✓ Dialoguer et collaborer avec les CDE du territoire
- ✓ Valoriser le site Internet CRE Hauts de France et sa page Facebook, comme outils au service de tous les clubs et comme source d'informations pour valoriser les clubs, la compétition, le tourisme équestre auprès du grand public.
- ✓ Se faire connaître auprès des médias.
- ✓ Coopérer avec l'ensemble des partenaires institutionnels et des acteurs de la filière équestre.

## Promouvoir les actions de FORMATION

- ✓ Poursuivre, développer et restructurer les actions engagées pour la formation initiale (AAE, ATE, BPJEPS, DEJEPS ...) en partenariat avec les enseignants et les organismes de formation de la région.
- ✓ Développer les formations préparant aux brevets fédéraux d'entraîneurs et spécifiques
- ✓ Mettre en place des sessions pour les diplômes fédéraux : Degrés 1 et 2.
- ✓ Mettre en place des journées de formation «continue» avec contenu diversifié : perfectionnement sportif, aide à la gestion, diversification des pédagogies, élargissement des compétences...
- ✓ Aider au montage de dossiers de VAE (validation des acquis de l'expérience)

## Favoriser le DEVELOPPEMENT des ETABLISSEMENTS EQUESTRES

- ✓ Etablir progressivement une banque d'informations correspondant aux différents besoins exprimés.
- ✓ Nommer une ou deux personnes référentes capables de répondre rapidement aux demandes des clubs
- ✓ Visiter les dirigeants dans leur structure
- ✓ Etablir une communication **régulière** et utile avec les clubs adhérents : site Internet, Newsletter par mail ou SMS ...
- ✓ Organiser des réunions décentralisées dans plusieurs lieux du territoire, au plus près des clubs, pour favoriser les relations et la coopération entre les clubs et le CRE
- ✓ **Etablir et faire connaître une grille de critères** pour un appui financier ou en matériels aux clubs et aux organisateurs
- ✓ **Faire connaître et promouvoir les actions de thérapie, de médiation et d'insertion avec le cheval** aux établissements spécialisés et à la protection judiciaire de la jeunesse
- ✓ Promouvoir les sports équestres dans le cadre scolaire : championnats UNSS, épreuve facultative au Bac

## Soutenir le SPORT, Sport-performance, Sport-participatif, Sport-loisir

- ✓ Relayer les actions proposées par la FFE : Equitation pour tous, Poney Ecole, Journée de l'Attelage de loisirs, Semaine du développement durable, Journée du Cheval...
- ✓ Développer les « disciplines nouvelles » afin de diversifier l'offre des centres équestres
- ✓ Etablir une vraie synergie entre les acteurs du Tourisme Equestre et l'ensemble des cavaliers de la région
- ✓ Continuer à œuvrer à la mise en place de la Route d'Artagnan
- ✓ Aider au maintien du bon niveau de nos cavaliers dans les disciplines où ils performant, conforter les potentialités et semer là où il y a des lacunes
- ✓ Agir pour que nos cavaliers soient présents et performants dans les divers championnats de France